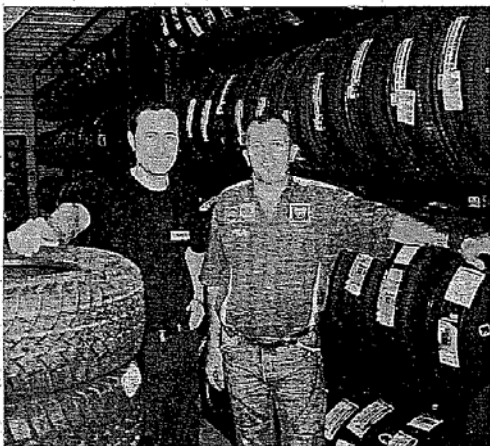


Aiton

"C&C", nouvelle enseigne du pneu

Ouverte depuis le 7 avril, l'agence "C&C" (Carmélo et Christophe) a marqué officiellement son installation sur la zone Arc-Isère, samedi matin. Installée sur 300 m² de bureaux et ateliers, la SARL assure la vente, la réparation et le montage de pneumatiques, du tourisme à l'agraire en passant par la moto, le scooter, le chariot de transports dans l'entreprise, voire quelques poids lourds.

Les deux associés réalisent également les interventions para mécaniques : filtres, vidanges, frein. C'est donc une suite logique pour Chris-



Carmélo et Christophe assurent la vente, la réparation et le montage de pneumatiques, du tourisme à l'agraire.

tophe Belin, expérimenté par 17 années de tournée en Maurienne au volant d'un camion, clinique, du pneu et de vente à domicile, et pour Carmélo Minniti, mécanicien auto arrivé de l'univers du magasin de pièces auto.

Les deux intéressés ont réuni leurs compétences pour ouvrir un établissement qui conserve la vente et distribution à domicile, et l'intervention sur site. Aidé par Maurienne, Expansion, le projet répond à une zone de chalandise courant de la Maurienne à la Combe de Savoie et au Val Gelon.

R.S.